

Ortesi Elastiche per il Parkinson

Il dispositivo può essere fornito a carico del S.S.N.



Roma
Via di Tor Vergata, 103A
torvergata@orthohub.it



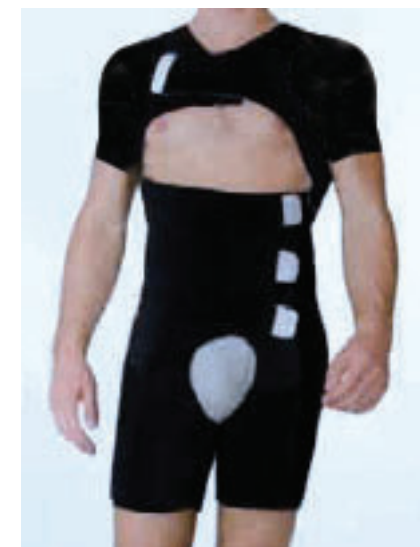
Palermo
Via Malaspina, 57
info@itopsicilia.it



Verona
Viale dell'industria, 13
ilpointvr@ilpoint.it



ITOP SpA Officine Ortopediche
sede centrale: 00036 Palestrina (Roma)
Via Prenestina Nuova, 307/A
Tel. 06.9531191 - Fax 06.9535721



Ortesi Elastiche per il Parkinson

INDICAZIONI

ElastiCare è un'innovativa famiglia di ortesi studiata e sviluppata per aderire intimamente al corpo del paziente ed adattarsi alla morfologia del segmento anatomico coinvolto.

L'ortesi può essere applicata a livello degli arti superiori, del tronco e/o degli arti inferiori per il trattamento dei deficit motori e posturali legati alle seguenti patologie:

- Morbo di Parkinson
- Distrofia Muscolare
- Sclerosi Multipla
- Sclerosi Laterale Amiotrofica
- Emiplegie
- Intrarotazione dei colli femorali
- Paralisi ostetriche
- Deformità congenite o acquisite



CARATTERISTICHE TECNICHE:

Le ortesi ElastiCare sono realizzate su misura per il paziente con un innovativo tessuto appositamente studiato e brevettato denominato Skincare, lavabile e duraturo, costituito da due differenti strati di materiale accoppiati fra loro: uno strato polimerico a base acquosa (garantisce un'ottima tenuta sulla cute) ed a cella aperta (consente la traspirazione), con una componente idratante a diretto contatto con la cute ed uno strato esterno di tessuto velcrosensibile su cui possono essere applicate delle fasce elastiche correttive.

In caso di deficit posturali del tronco conseguenti a malattia di Parkinson (camptocormia), forme distrofiche o sclerosi, accompagnate o meno da dismorfismi non severi del rachide sul piano frontale è possibile realizzare un indumento a body con tessuto Skincare che abbraccia il tronco e la parte distale degli arti inferiori del paziente, sul quale vengono applicate posteriormente una fascia elastica ad "X" per il contenimento dell'iper-cifosi ed una fascia elastica ad "Y" per la riduzione del disallineamento sul piano frontale.

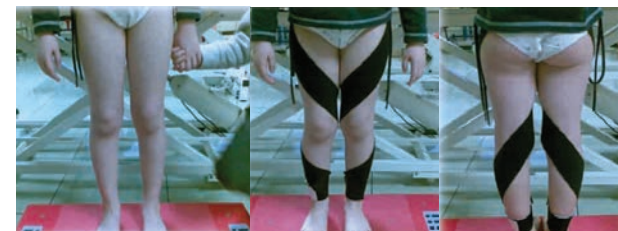


Le fasce elastiche sono agganciate al body mediante clip in velcro e, una volta individuato il posizionamento più idoneo, un capo di queste viene cucito sul body stesso così da facilitarne l'uso quotidiano.



In caso di sublussazione dell'articolazione gleno-omeroale in pazienti emiplegici è possibile realizzare con il medesimo materiale un tutore elastico di spalla che, coinvolgendo il braccio, ed ancorandosi sotto il cavo ascellare controlaterale è in grado di mantenere in sede i capi articolari e ridurre il rischio di lussazione franca.

In caso di intrarotazione congenita dei colli femorali, sfruttando le proprietà elastiche del tessuto Skincare, è possibile realizzare delle ortesi a spirale



ad azione extrarotante che coinvolgono interamente gli arti inferiori.